

TV Monitoring



Записи эфирных каналов.

Анализ эфирного дня



Контроль выхода эфирного расписания, региональных меток (SCTF 104, SCTF 35), субтитров (OP 42, OP 47). Экспорт по расписанию и произвольных фрагментов.

Контроль громкости

Измерение соотношения уровня громкости звука, блокировка рекламы, сообщения о рекламе, анализ уровня громкости звука прерывающимися телепередачами по методикам.

Обязательный экземпляр



Выгрузка и доставка в ГТРФ обязательного экземпляра аудиовизуальной продукции в соответствии с Федеральным законом от 29.12.1994 № 77-ФЗ.

Рейтинги



Информация о телевизионной аудитории в Москве и России.

Мультимонитор

Просмотр текущего эфира.

SMART AIR

ПОСТЭФИРНАЯ АНАЛИТИКА

Для чего используется Smart Air

- Решение текущих и перспективных задач по прошедшему эфиру
- Точные показания для инженеров, удобный портал для всей компании
- Простые и понятные инструменты под конкретные задачи
- Максимальная автоматизация и сокращение затрат времени
- «Черный ящик» для линейного эфира телеканала
- Web портал, доступный на компьютерах и мобильных устройствах

Основные решаемые задачи

- Запись, хранение, просмотр своего эфира и эфира «соседних» каналов
- Анализ с использованием агрегированных данных просмотра от Медиаскопа, данных социальных сетей, посещаемости сайтов, телеком операторов
- Автоматический контроль громкости по методике ФАС
- Выгрузка «обязательного экземпляра» в ГТРФ
- Публикация фрагментов эфира в социальные сети и на web сайты
- Просмотр текущего «живого» эфира на web странице

ИСЬ
ИРА

ДАННЫЕ
РАСПИСАНИЯ

МЕТКИ SCTE
СУБТИТРЫ
ГРОМКОСТЬ

ОПИСАНИЕ
ПЕРЕДАЧИ
(ТРАФИК)

ВЫБОР ЭФИРНОГО ДНЯ И ФРАГМЕНТА ПОЛЬЗОВАТЕЛЕМ

ПИСАНИЕ КОММЕНТАРИЯ
ПОЛЬЗОВАТЕЛЕМ

ВЫБОР СОЦИАЛЬНОЙ СЕТИ ДЛЯ
ПУБЛИКАЦИИ

АВТОМАТИЧЕСКАЯ ПУБЛИКАЦИЯ
ДЛЯ ОБСУЖДЕНИЯ

АВТОМАТИЧЕСКАЯ ПУБЛИКАЦИЯ В
ВЫБРАННУЮ СОЦИАЛЬНОЮ СЕТЬ

КОНТРОЛЬНАЯ ЗАПИСЬ ЭФИРА

*Простой доступ к записи
прошедшего эфира – возможность
интерактивных обсуждений
прошедшего эфира.*

*Быстрая публикация фрагментов
эфира в социальные сети и на
корпоративные online ресурсы*

*Просмотр текущего эфира на
любом устройстве – компьютер,
планшет, мобильный телефон*

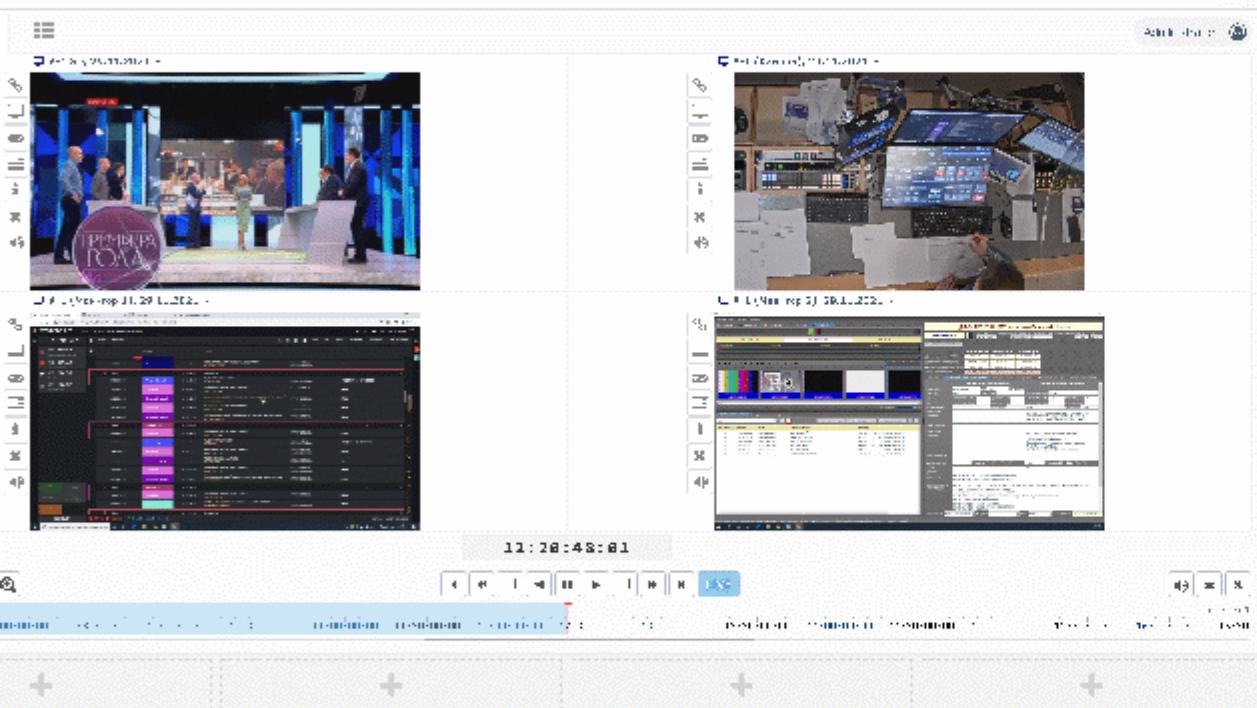


КОНТРОЛЬНАЯ ЗАПИСЬ ЭФИРА

*Простой доступ к записи
прошедшего эфира – возможность
интерактивных обсуждений
прошедшего эфира.*

*Быстрая публикация фрагментов
эфира в социальные сети и на
корпоративные online ресурсы*

*Просмотр текущего эфира на
любом устройстве – компьютер,
планшет, мобильный телефон*



КОНТРОЛЬНАЯ ЗАПИСЬ ЭФИРА

*Простой доступ к записи
прошедшего эфира – возможность
интерактивных обсуждений
прошедшего эфира.*

*Быстрая публикация фрагментов
эфира в социальные сети и на
корпоративные online ресурсы*

*Просмотр текущего эфира на
любом устройстве – компьютер,
планшет, мобильный телефон*

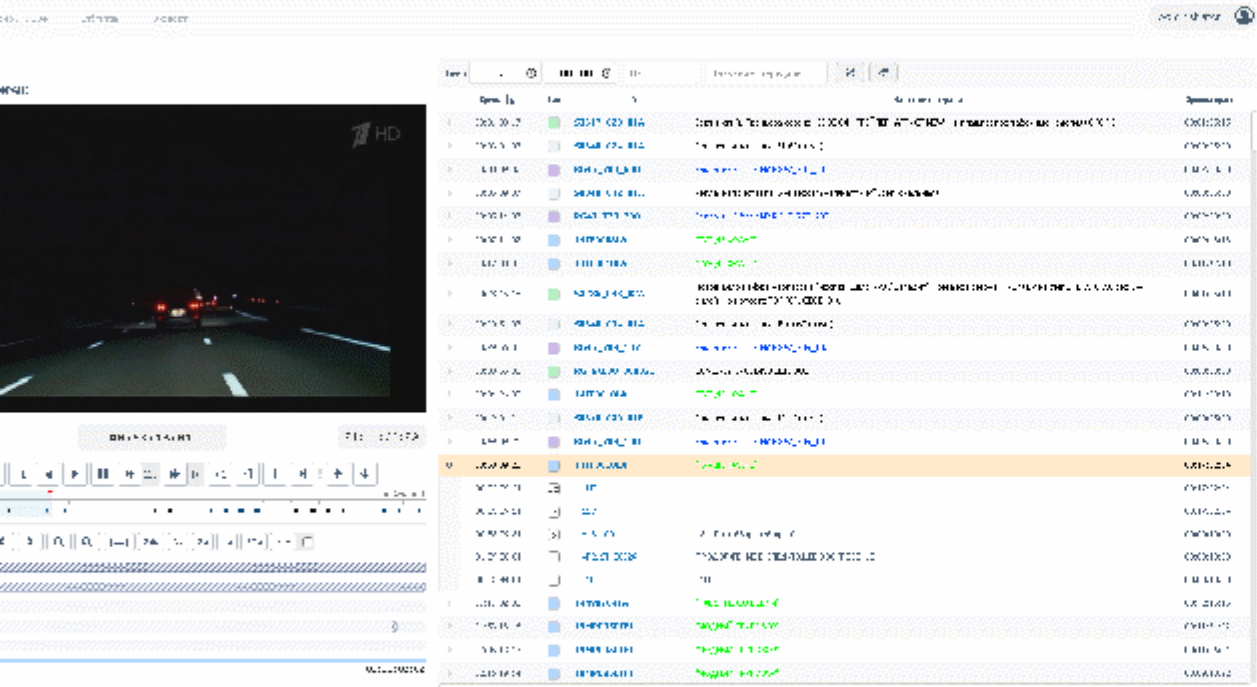


АКТУАЛЬНОЕ ЭФИРНОЕ РАСПИСАНИЕ

Формирование отчетов по выходам рекламных блоков, подсчет хронометражей.

Выделение из видеоряда произвольных объектов или объектов расписания, экспорт

Оперативная работа с данными расписания и информации о правах, данные оперативного расписания для интерактивных форматов



АКТУАЛЬНОЕ ЭФИРНОЕ РАСПИСАНИЕ

Формирование отчетов по выходам рекламных блоков, подсчет хронометражей.

Выделение из видеоряда произвольных объектов или объектов расписания, экспорт

Оперативная работа с данными расписания и информации о правах, данные оперативного расписания для интерактивных форматов

ИСЬ
ИРА

ДАННЫЕ
РАСПИСАНИЯ

МЕТКИ SCTE
СУБТИТРЫ
ГРОМКОСТЬ

ОПИСАНИЕ
ПЕРЕДАЧИ
(ТРАФИК)

ВЫБОР ЭФИРНОГО ДНЯ И КАНАЛА ЗАПИСИ
ПОЛЬЗОВАТЕЛЕМ

АВТОМАТИЧЕСКОЕ ФОРМИРОВАНИЕ ОТЧЕТА ВЫХОДА
СУБТИТРОВ В ЭФИР

СУБТИТРЫ

Контроль выхода в эфир
требуемых объемов субтитров

The screenshot displays a video player with a video frame on the left and a subtitle list on the right. The video frame shows a woman with blonde hair looking down at a cigarette. The subtitle list is a table with columns for start and end times, subtitle text, and status. The 11th subtitle is highlighted in orange.

Время	Текст	Статус
00:00:00	Вот что случилось. У меня была одна из тех вещей, которые...	Включено
00:00:05	Еще раз повторю. Это...	Включено
00:00:10	Вот что случилось. У меня была одна из тех вещей, которые...	Включено
00:00:15	Еще раз повторю. Это...	Включено
00:00:20	Вот что случилось. У меня была одна из тех вещей, которые...	Включено
00:00:25	Еще раз повторю. Это...	Включено
00:00:30	Вот что случилось. У меня была одна из тех вещей, которые...	Включено
00:00:35	Еще раз повторю. Это...	Включено
00:00:40	Вот что случилось. У меня была одна из тех вещей, которые...	Включено
00:00:45	Еще раз повторю. Это...	Включено
00:00:50	Вот что случилось. У меня была одна из тех вещей, которые...	Включено
00:00:55	Еще раз повторю. Это...	Включено
00:01:00	Вот что случилось. У меня была одна из тех вещей, которые...	Включено
00:01:05	Еще раз повторю. Это...	Включено
00:01:10	Вот что случилось. У меня была одна из тех вещей, которые...	Включено
00:01:15	Еще раз повторю. Это...	Включено
00:01:20	Вот что случилось. У меня была одна из тех вещей, которые...	Включено
00:01:25	Еще раз повторю. Это...	Включено
00:01:30	Вот что случилось. У меня была одна из тех вещей, которые...	Включено
00:01:35	Еще раз повторю. Это...	Включено
00:01:40	Вот что случилось. У меня была одна из тех вещей, которые...	Включено
00:01:45	Еще раз повторю. Это...	Включено
00:01:50	Вот что случилось. У меня была одна из тех вещей, которые...	Включено
00:01:55	Еще раз повторю. Это...	Включено
00:02:00	Вот что случилось. У меня была одна из тех вещей, которые...	Включено
00:02:05	Еще раз повторю. Это...	Включено

СУБТИТРЫ

*Контроль выхода в эфир
требуемых объемов субтитров*

ИСЬ
ИРА

ДАННЫЕ
РАСПИСАНИЯ

МЕТКИ SCTE
СУБТИТРЫ
ГРОМКОСТЬ

ОПИСАНИЕ
ПЕРЕДАЧИ
(ТРАФИК)

ВЫБОР ЭФИРНОГО ДНЯ И КАНАЛА ЗАПИСИ
ПОЛЬЗОВАТЕЛЕМ

АВТОМАТИЧЕСКОЕ ФОРМИРОВАНИЕ ОТЧЕТА ВЫХОДА
МЕТОК РЕГИОНАЛЬНОЙ РЕКЛАМЫ

МЕТКИ РЕГИОНАЛЬНОЙ РЕКЛАМЫ

*Контроль корректного выхода
меток региональной рекламы
(SCTE-104, SCTE-35),
формирование отчетов*

19.10.2018

1. ЗАЩИТА ОТ СТРЕССА
 - СНИЖЕНИЕ ВРЕМЕНИ СТРЕССОВЫХ СИТУАЦИЙ
 - ЛЮБОВЬ, НАСТОЯНИЕ

2. РАБОТОСПОСОБНОСТЬ
 - ПРЕДУПРЕЖДЕНИЕ ПРИЦЕЛЕНИЯ ВНИМАНИЯ
 - УЛУЧШЕНИЕ ПАМЯТИ

Время	17:48	17:47					
Возв. Метка ID	Point	Splice Interval	Виде. Програм. ID	Aut. Name	Aut. Ejector	Desk Number	Auto start flag
1002 2501	300007000	SalonDartForma	1	6	205	30 0200	0
1002 2502	300007000	SalonDartForma	1	6	205	30 0200	0
1002 2503	300007000	SalonDartForma	1	7	205	30 0200	0
1002 2504	300007000	SalonDartForma	1	7	205	30 0200	0
1002 2505	300007000	SalonDartForma	1	8	205	30 0200	0
1002 2506	300007000	SalonDartForma	1	8	205	30 0200	0
1002 2507	300007000	SalonDartForma	1	9	205	30 0200	0
1002 2508	300007000	SalonDartForma	1	9	205	30 0200	0
1002 2509	300007000	SalonDartForma	1	10	205	30 0200	0
1002 2510	300007000	SalonDartForma	1	10	205	30 0200	0
1002 2511	300007000	SalonDartForma	1	11	205	30 0200	0
1002 2512	300007000	SalonDartForma	1	11	205	30 0200	0
1002 2513	300007000	SalonDartForma	1	12	205	30 0200	0
1002 2514	300007000	SalonDartForma	1	12	205	30 0200	0
1002 2515	300007000	SalonDartForma	1	13	205	30 0200	0
1002 2516	300007000	SalonDartForma	1	13	205	30 0200	0
1002 2517	300007000	SalonDartForma	1	14	205	30 0200	0
1002 2518	300007000	SalonDartForma	1	14	205	30 0200	0
1002 2519	300007000	SalonDartForma	1	15	205	30 0200	0
1002 2520	300007000	SalonDartForma	1	15	205	30 0200	0

МЕТКИ РЕГИОНАЛЬНОЙ РЕКЛАМЫ

Контроль корректного выхода меток региональной рекламы (SCTE-104, SCTE-35), формирование отчетов.

Отчет по меткам SCTE
Москва, 10.10.2018

Время начала метки	Event	Splice Insert type	Unique Program ID	Avail Num	Avail Rejected	Event Duration	Auto return Flag
09:02:49:11	00:00:07:998	SpliceStartNormal	1	1	255	00:02:00	0
09:04:49:11	00:00:07:997	SpliceEndNormal	1	1	255	00:00:00	0
10:06:52:00	00:00:07:998	SpliceStartNormal	1	1	255	00:00:30	0
10:07:27:00	00:00:07:999	SpliceEndNormal	1	1	755	00:00:00	0
10:07:52:00	00:00:07:997	SpliceStartNormal	1	1	255	00:00:20	0
10:08:22:00	00:00:07:999	SpliceEndNormal	1	1	255	00:00:00	0
10:08:52:00	00:00:07:999	SpliceStartNormal	1	1	255	00:00:30	0
10:09:22:00	00:00:07:999	SpliceEndNormal	1	1	255	00:00:00	0
10:09:52:00	00:00:07:999	SpliceStartNormal	1	1	255	00:00:30	0
10:10:22:00	00:00:07:999	SpliceEndNormal	1	1	255	00:00:00	0
10:10:57:00	00:00:07:999	SpliceStartNormal	1	1	755	00:00:30	0
10:11:22:00	00:00:07:999	SpliceEndNormal	1	1	255	00:00:00	0
10:11:52:00	00:00:07:999	SpliceStartNormal	1	1	255	00:00:20	0
10:12:22:00	00:00:07:998	SpliceEndNormal	1	1	255	00:00:00	0
10:12:52:00	00:00:07:999	SpliceStartNormal	1	1	255	00:00:20	0
10:13:22:00	00:00:07:999	SpliceEndNormal	1	1	255	00:00:00	0
10:13:52:00	00:00:07:999	SpliceStartNormal	1	1	255	00:00:30	0
10:14:27:00	00:00:07:999	SpliceEndNormal	1	1	755	00:00:00	0
10:14:52:00	00:00:07:998	SpliceStartNormal	1	1	255	00:00:20	0
10:15:22:00	00:00:07:999	SpliceEndNormal	1	1	755	00:00:00	0
10:15:52:00	00:00:07:998	SpliceStartNormal	1	1	255	00:00:30	0
10:16:22:00	00:00:07:999	SpliceEndNormal	1	1	255	00:00:00	0

МЕТКИ РЕГИОНАЛЬНОЙ РЕКЛАМЫ

*Контроль корректного выхода
меток региональной рекламы
(SCTE-104, SCTE-35),
формирование отчетов.*

ИТЬ
ИРА

ДАННЫЕ
РАСПИСАНИЯ

МЕТКИ SCTE
СУБТИТРЫ
ГРОМКОСТЬ

ОПИСАНИЕ
ПЕРЕДАЧИ
(ТРАФИК)

ВЫБОР ЭФИРНОГО ДНЯ И КАНАЛА ЗАПИСИ
ПОЛЬЗОВАТЕЛЕМ

АВТОМАТИЧЕСКОЕ ФОРМИРОВАНИЕ ОТЧЕТА О
НАРУШЕНИЯХ УРОВНЯ ГРОМКОСТИ

ГРОМКОСТЬ

*Измерение соотношения уровня
громкости звука блоков рекламы
сообщений о рекламе, анонсов и
уровня громкости звука
прерываемой ими телепередачи
методике ФАС*

19.10.2019

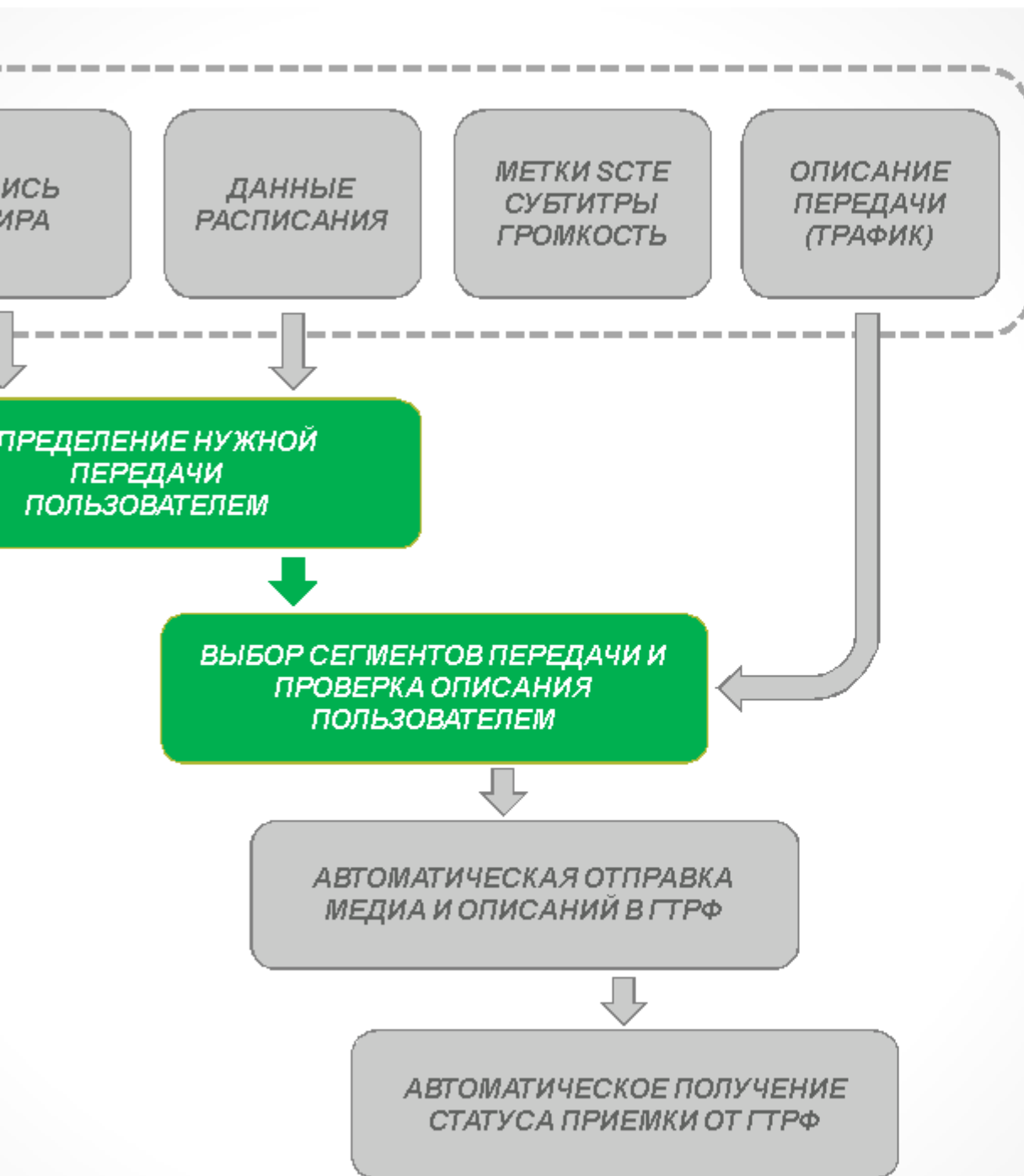
Любимые каналы: **Вне**

Статус	Начало	Конец	Описание
▶	22:01:20:00	22:02:01:17	
▶	22:02:01:18	22:02:17:00	
▶	22:02:17:01	22:02:34:10	
▶	22:02:34:11	22:02:47:10	
▶	22:02:47:11	22:03:17:11	
▶	22:03:17:12	22:03:43:24	
■	22:03:43:25	22:05:11:10	Снижение уровня громкости (L1)
▶	22:05:11:11	22:05:11:01	
▶	22:05:11:02	22:05:22:07	
▶	22:05:22:08	22:05:33:00	
▶	22:05:33:01	22:07:38:01	

Тип блока	Название файла	Начало	Конец	Продолжение	Громкость, dB	Плотность/сигнал, дБ
Реклама	22_03_43_25_22_05_11_10_10_10_10_10	22:03:43:25	22:05:11:10	22:05:11:10	-25,78	-
1 блок: Реклама	22_03_43_25_22_05_11_10_10_10_10_10	22:03:43:25	22:04:22:00	22:04:22:00	-22,88	12,67 / 13,30
2 блок: Реклама	22_03_43_25_22_05_11_10_10_10_10_10	22:04:22:01	22:04:33:00	22:04:33:00	-22,86	10,27 / 10,28
3 блок: Реклама	22_03_43_25_22_05_11_10_10_10_10_10	22:04:33:01	22:04:33:00	22:04:33:00	-22,86	-

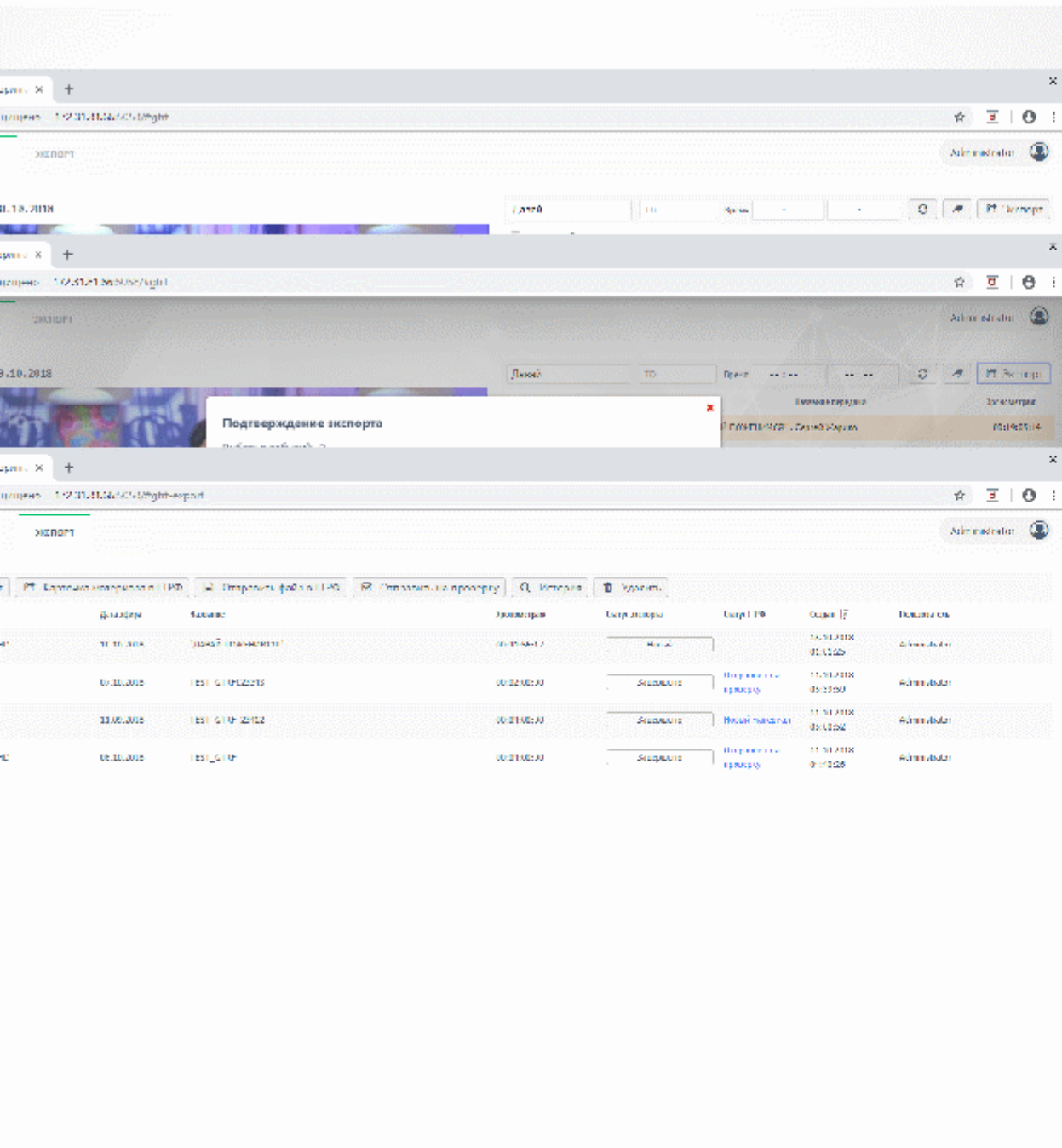
ГРОМКОСТЬ

Измерение соотношения уровня громкости звука блоков рекламы, сообщений о рекламе, анонсов и уровня громкости звука прерываемой ими телепередачи, методике ФАС



ОБЯЗАТЕЛЬНЫЙ ЭКЗЕМПЛЯР

Выгрузка и доставка в ГТРФ обязательного экземпляра аудиовизуальной продукции в соответствии с Федеральным законом от 29.12.1994 № 77-ФЗ



ОБЯЗАТЕЛЬНЫЙ ЭКЗЕМПЛЯР

*Выгрузка и доставка в ГТРФ
обязательного экземпляра
аудиовизуальной продукции в
соответствии с Федеральным
законом от 29.12.1994 № 77-ФЗ*

ИСЬ
ИРА

ДАННЫЕ
РАСПИСАНИЯ

ДАННЫЕ
РЕЙТИНГОВ

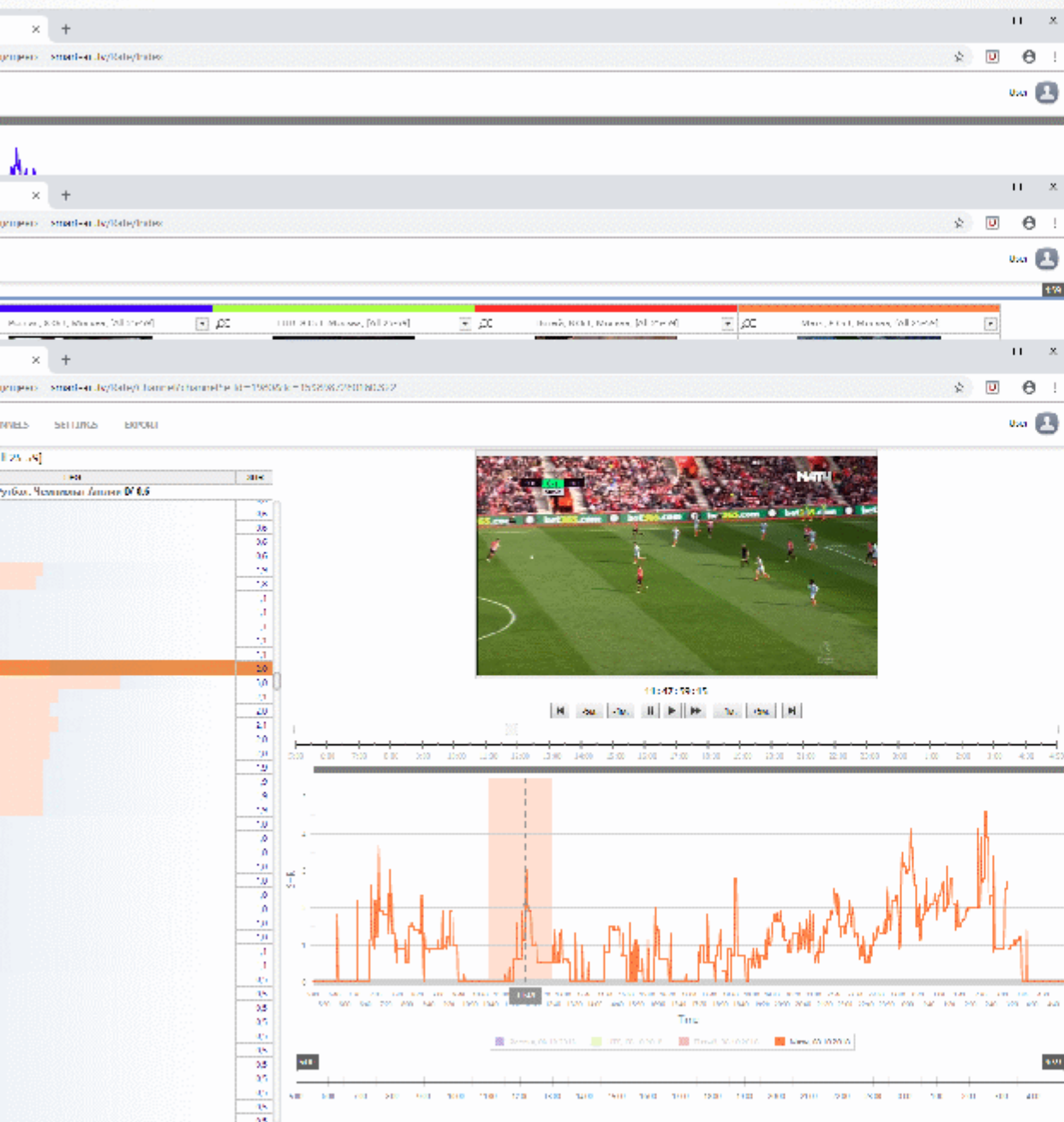
ОПИСАНИЕ
ПЕРЕДАЧИ
(ТРАФИК)

ЫБОР ЭФИРНОГО ДНЯ, КАНАЛА ЗАПИСИ, ВОЗРАСТНОЙ ГРУППЫ И
ПЕРЕДАЧИ ПОЛЬЗОВАТЕЛЕМ

МАТИЧЕСКОЕ ФОРМИРОВАНИЕ ОТЧЕТА О ВЫХОДЕ ПЕРЕДАЧИ В ЭФИР

РЕЙТИНГИ

*Работа с данными рейтингов:
привязка к записи эфира,
сравнение с конкурентами,
автоматическое формирование
отчета по прохождению
программы в эфире*

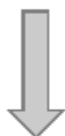


РЕЙТИНГИ

Работа с данными рейтингов – привязка к записи эфира, сравнение с конкурентами, автоматическое формирование отчета по прохождению программы в эфире

ЗАПИСЬ
ЭФИРА

«ЖИВЫЕ
ЭФИРНЫЕ
ПОТОКИ»



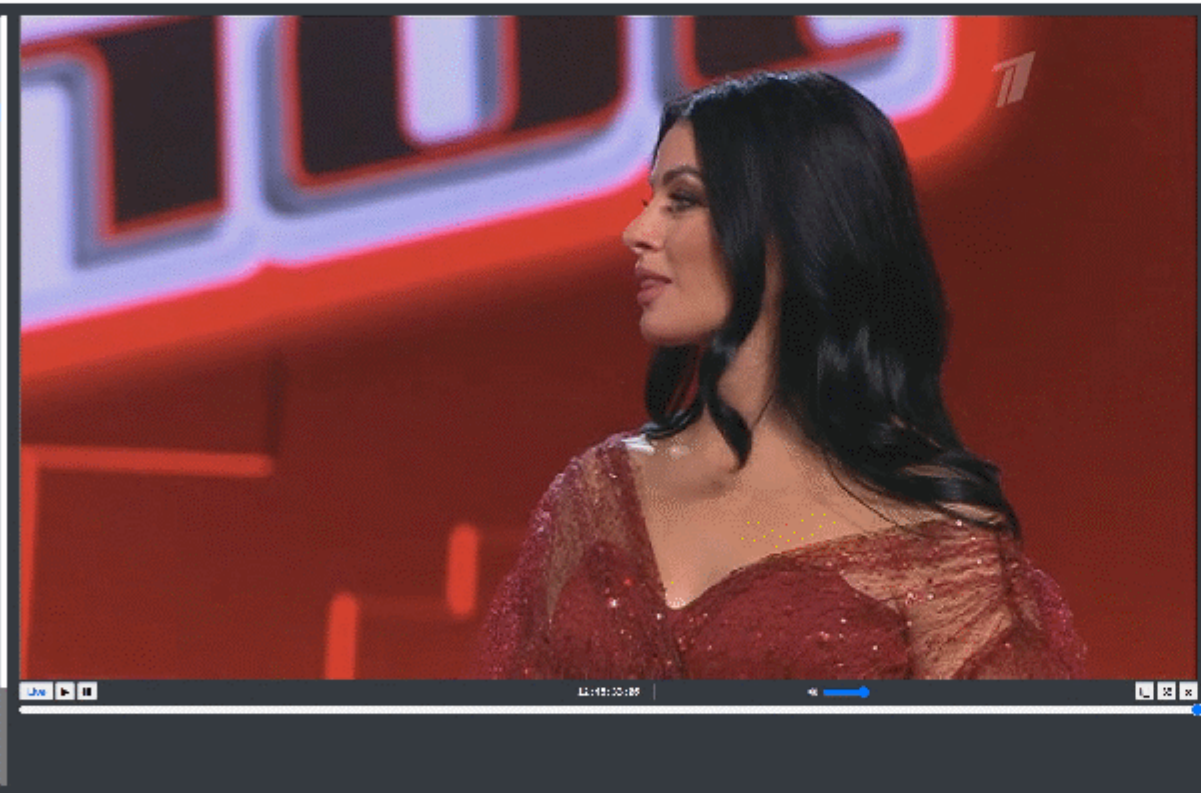
БОР ЭФИРНОГО КАНАЛА ДЛЯ ОТОБРАЖЕНИЯ
ПЛЬЗОВАТЕЛЕМ, КАК НА ПУЛЬТЕ УПРАВЛЕНИЯ



ПРОСМОТР ТЕКУЩЕГО ЭФИРА НА WEB СТРАНИЦЕ

ТЕЛЕВИЗОР

*Контроль выхода в эфир
записываемых видеосигналов.
Замена ВТЗС телеканала.*



ТЕЛЕВИЗОР

*Контроль выхода в эфир
записываемых видеосигналов.*

Замена ВТЗС телеканала.

Благодарим за внимание

<http://hts.tv>

info@hts.tv

